

ANTIFONA DE ENTRADA.

22 de febrero

Salmo 15

La Catedral de San Pedro, Apostol

*Dominus pars hereditatis meae.*



8. El Se- ñor es la par- te de mi he- ren- cia.

VERSOS

Lc 22 : 32

La Catedral de San Pedro, Apostol

*Dicit Dominus Simoni Petro.*



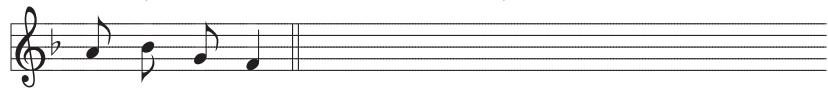
¶ 1. Di- jo el Se- ñor a Si- món Pe- dro: † Yo he ro- ga- do



por ti \* pa- ra que tu fe no des fall- ez- ca. (R.)



¶ 2. Y tu, u- na vez con- ver- ti- do, \* con- fir- ma a



tus her- ma- nos. (R.)

Chant settings by Samuel F. Weber, O.S.B., INSITUTE OF SACRED MUSIC, Archdiocese of Saint Louis, 5200 Glennon Drive, St. Louis, MO 63119-4300. Copyright © 2011 Saint Meinrad Archabbey, St. Meinrad, IN 47577-1010 U.S.A. All rights reserved. weber@kenrick.edu

ANTIFONA DE COMUNIÓN

22 de febrero

Mt 11 : 28

La Catedral de San Pedro, Apostol

*Venite ad me.*



7. d. Tu e- res Pe- dro, y so- bre es- ta pie- dra e- di-



fi- ca- ré mi I- gle- sia.

VERSOS

Mt 11 : 28

La Catedral de San Pedro, Apostol

*Respondens Simon Petrus.*



Pedro le dijo | a Je- sús :

Tú eres el Mesías, / el Hijo de | Dios vi- vo.

Jesús le respondió : / Tú | e- res Pe- dro,

y sobre esta piedra / edificaré mi | I- gle- sia. (R.)

Chant settings by Samuel F. Weber, O.S.B., INSITUTE OF SACRED MUSIC, Archdiocese of Saint Louis, 5200 Glennon Drive, St. Louis, MO 63119-4300. Copyright © 2011 Saint Meinrad Archabbey, St. Meinrad, IN 47577-1010 U.S.A. All rights reserved. weber@kenrick.edu